

VIVERE TOTALE

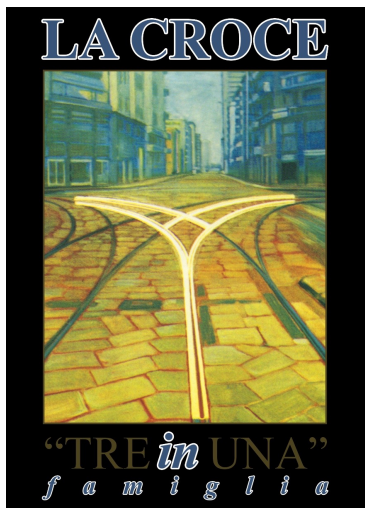
“Progetti **CROCE** - **RISURREZIONE**”

Qual è la cosa prima e più essenziale della FEDE cristiana?

*LA “.....”!!! ... Gesù è RISORTO perché, per A-more, con A-more e PER A-more ha sperimentato il “morire” e, per questo, chinato il capo, consegna lo Spirito al Padre e... a Noi ! Perché anche noi potessimo sperimentare la **Resurrezione**, cioè sperimentare il Ri-tornare a vivere in pienezza LA VITA, “al di là” di ognuna e tutte le CROCI, ogni ORA e per SEMPRE !*

LA “Croce”... NON ti sfiora soltanto,
ma penetra, invece, dentro...
le pieghe E piaghe di OGNI giorno!

Prima è la croce “TRE in UNA”,
segno del primo MISTERO:
DIO è UNO perché com-UNIONE...in TRE.



E' così il soffiare di VITA in te,
tu sei UNO e TRE “facoltà”: *spirito, affetto, “carne-Croce”!*
ROTAIA che contiene il cuore d’UOMO vivo, che vive
NON solo per sé! Vive servendo anche gli Altri !!!

Seconda.

“ **CROCE** della vi**VI**abilità ”

che ti serve a ben condurre

ogni veicolo tu debba guidare.



CROCI che ti fanno libero e anche,
tu capace di attenzione a...
viaggiare bene la VIAbilità !!!

Fa, o Signore, che LA nostra VIAbilità
sia veramente un gui/da-RE serio,
bello E buono. Condurre che fa davvero
viaggiare TUTTI ! BENE !

Bene, insieme a Te! E, poi, ognuno a...
CASA: “ *Salvo* ” !

Si, TUTTI i DOLORI...	CROCE !
Ogni “soffrire” E’ ...	CROCE !
MA che, vissuto nell’...	A-MORE !
Fa “ <i>morire</i> ” OGNI...	MORTE !
Ed sperimentare, RISURREZIONE !!!	